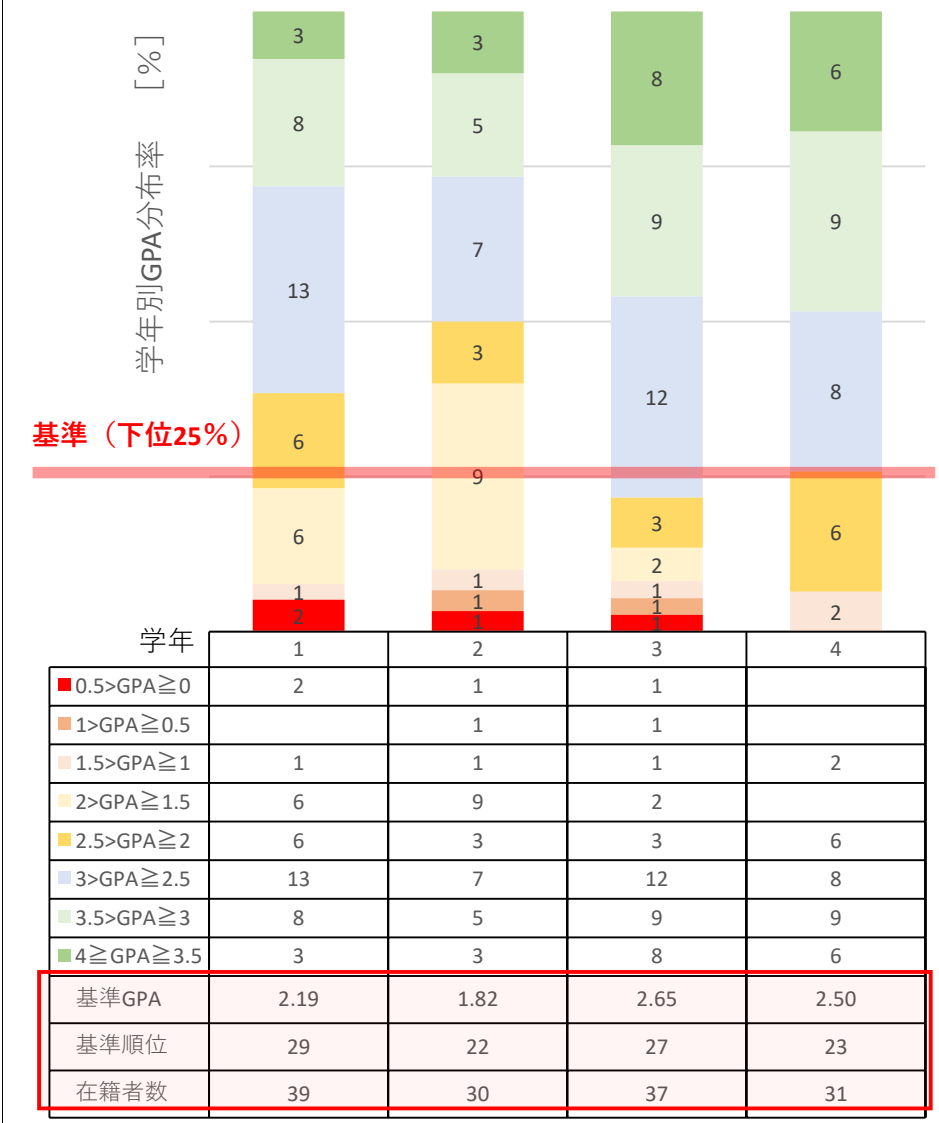
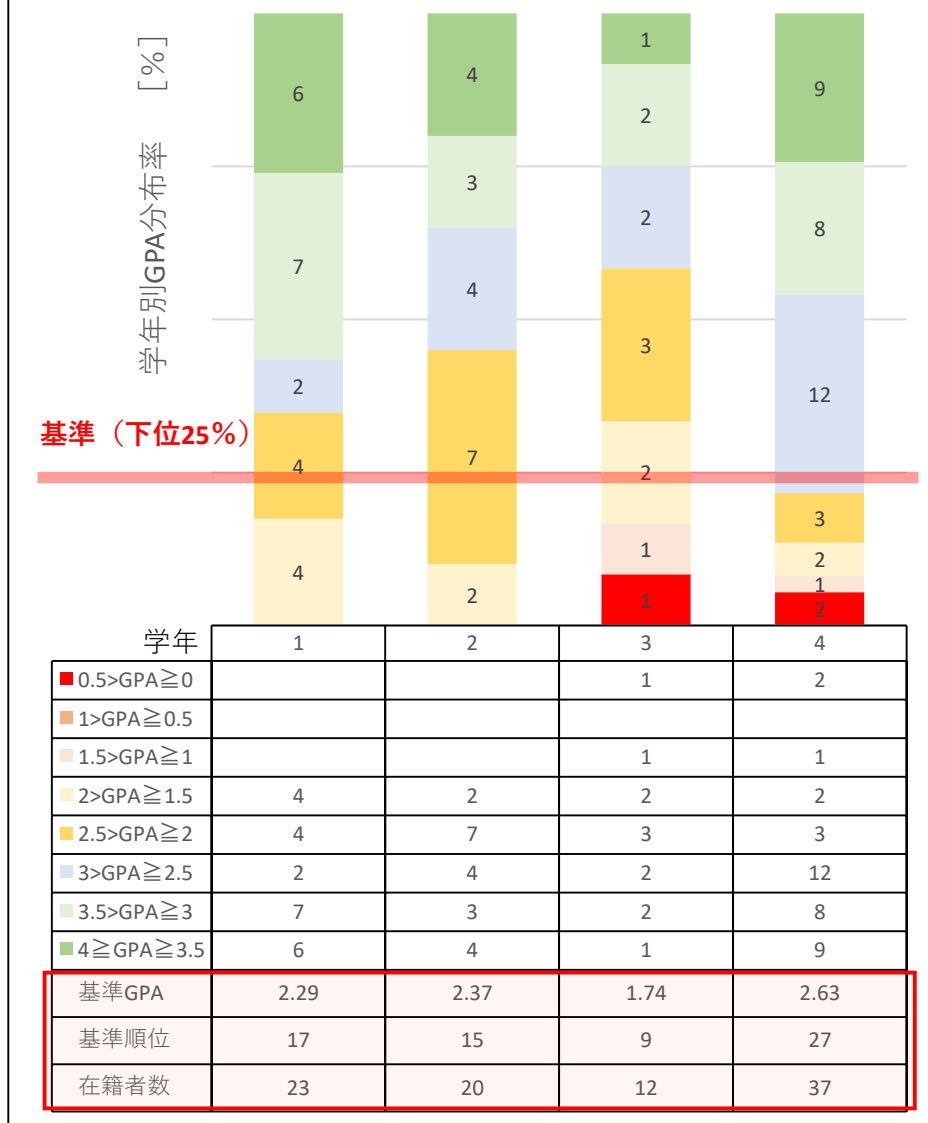


スポーツ健康福祉学科 GPA分布



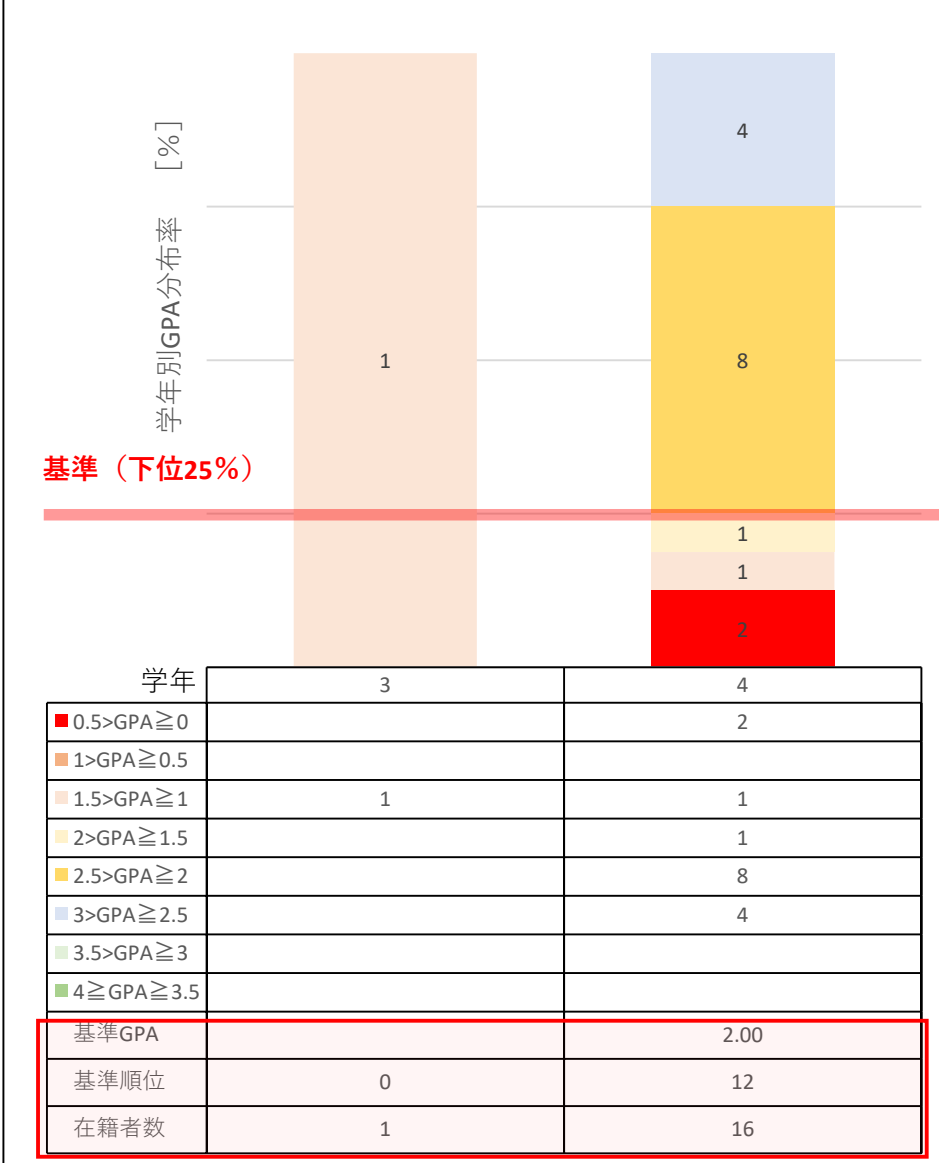
臨床福祉学科 GPA分布



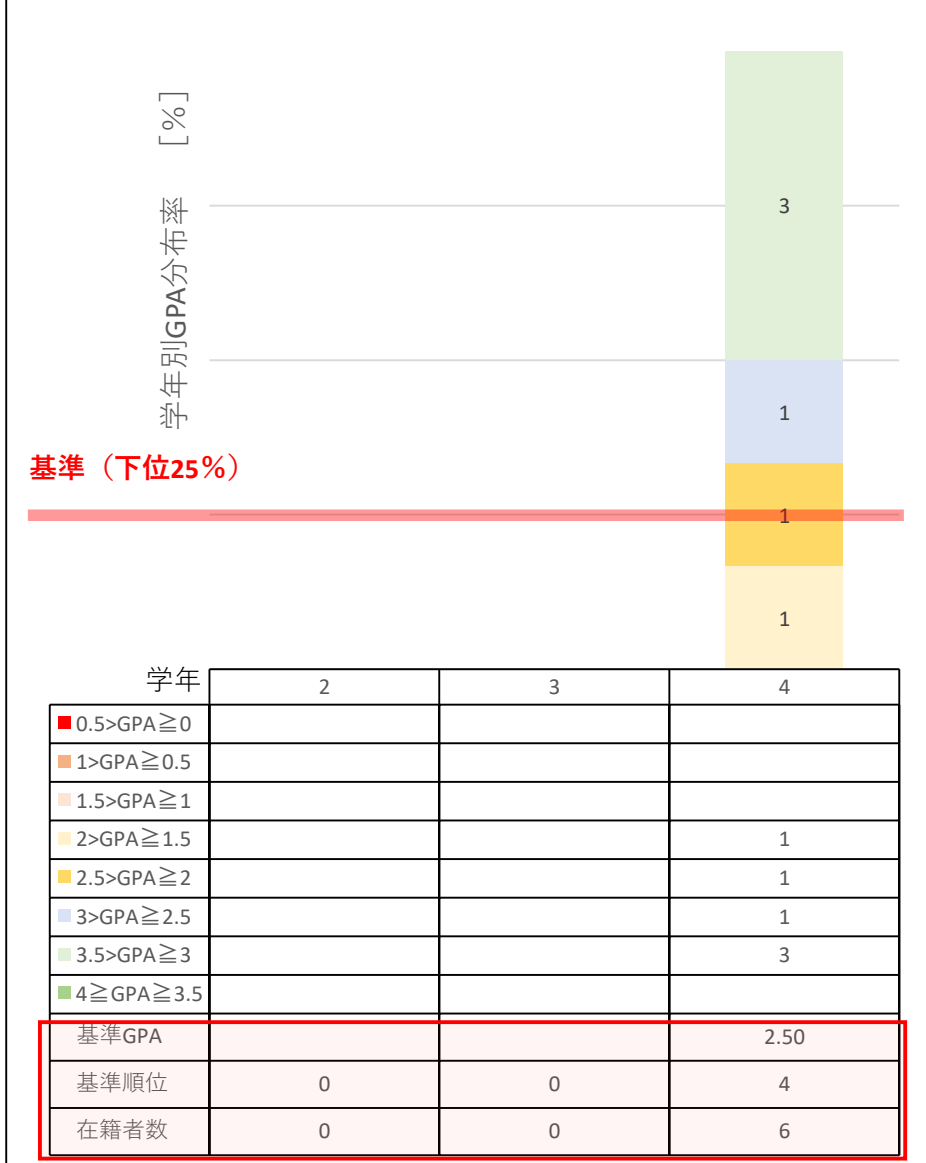
基準とは、下位25%の順位およびGPAの境界値

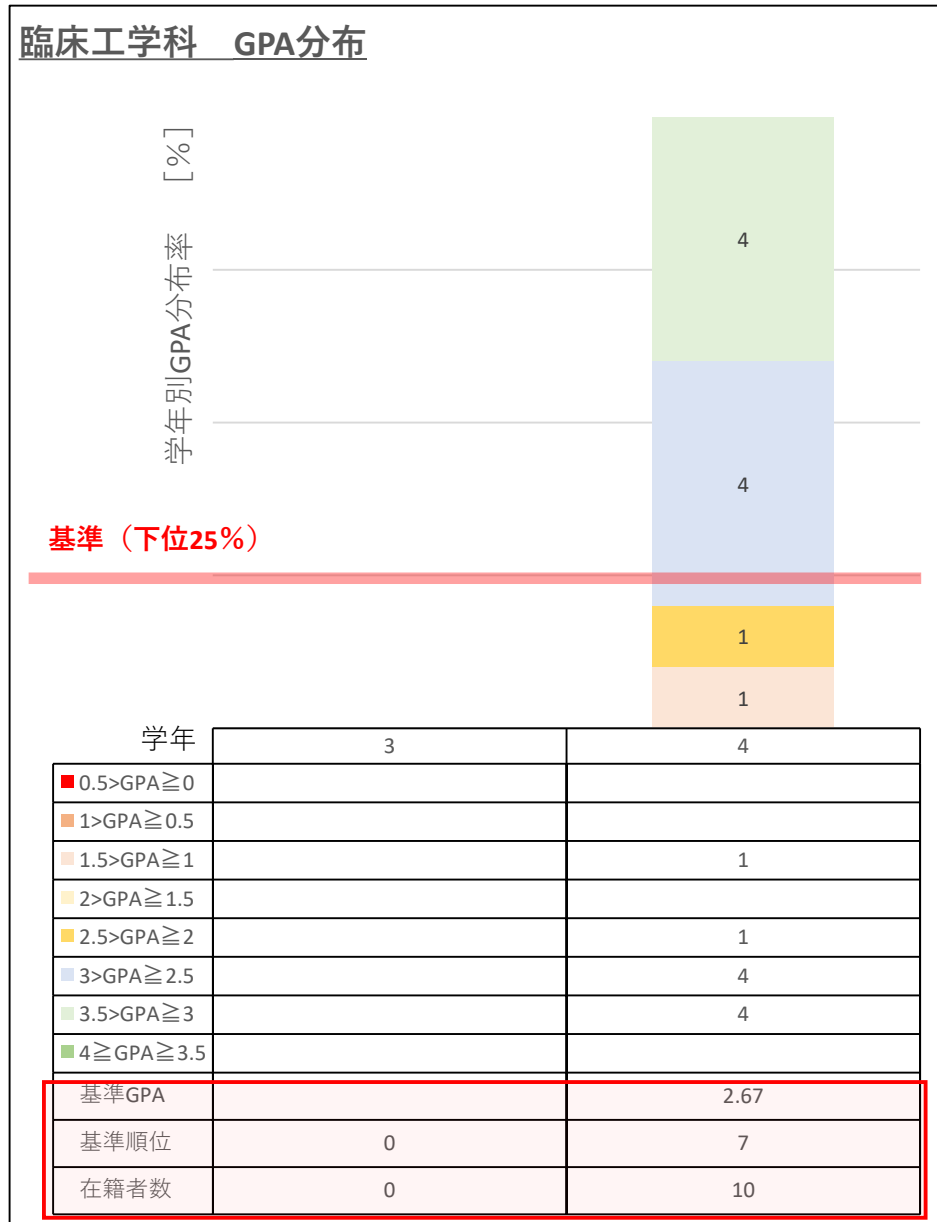
2022年5月1日現在の在籍生（秋卒・退学等含、留学中の学生除く）

作業療法学科 GPA分布



言語聴覚療法学科 GPA分布

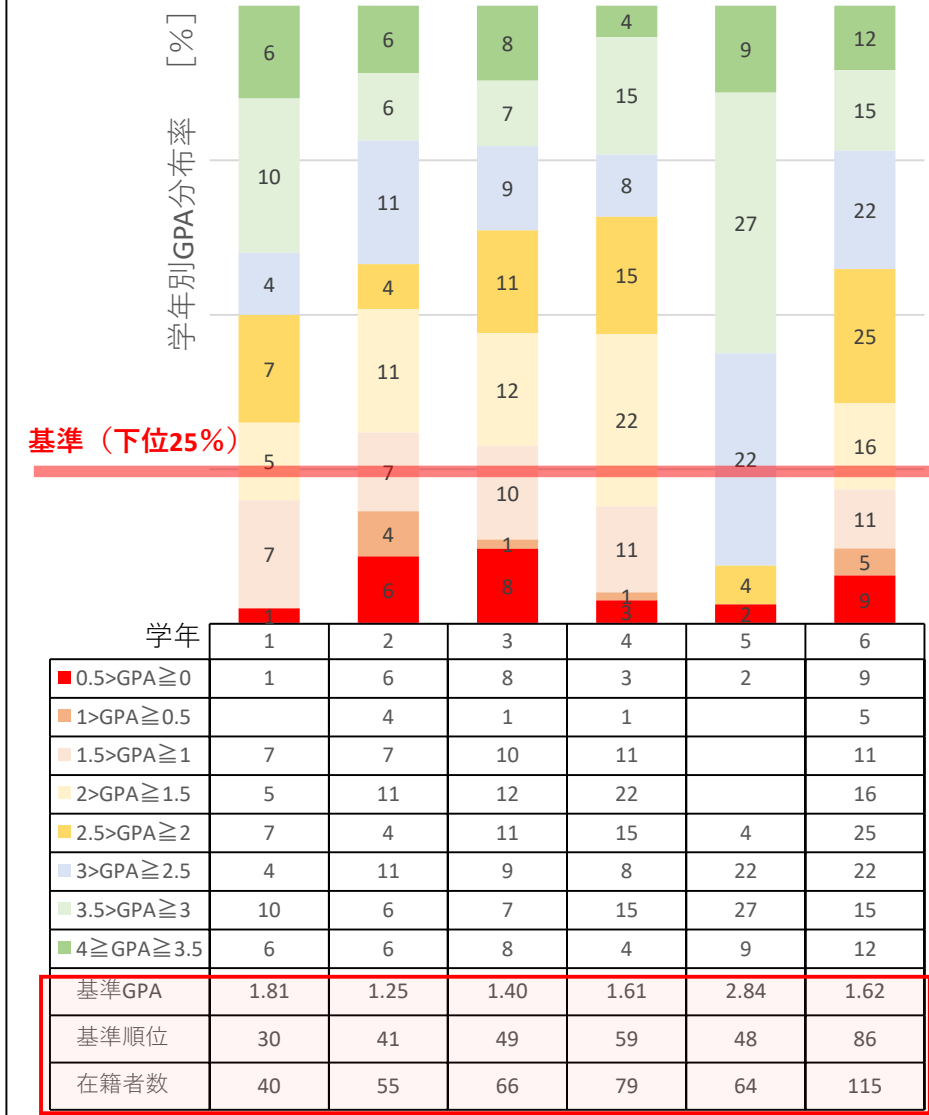




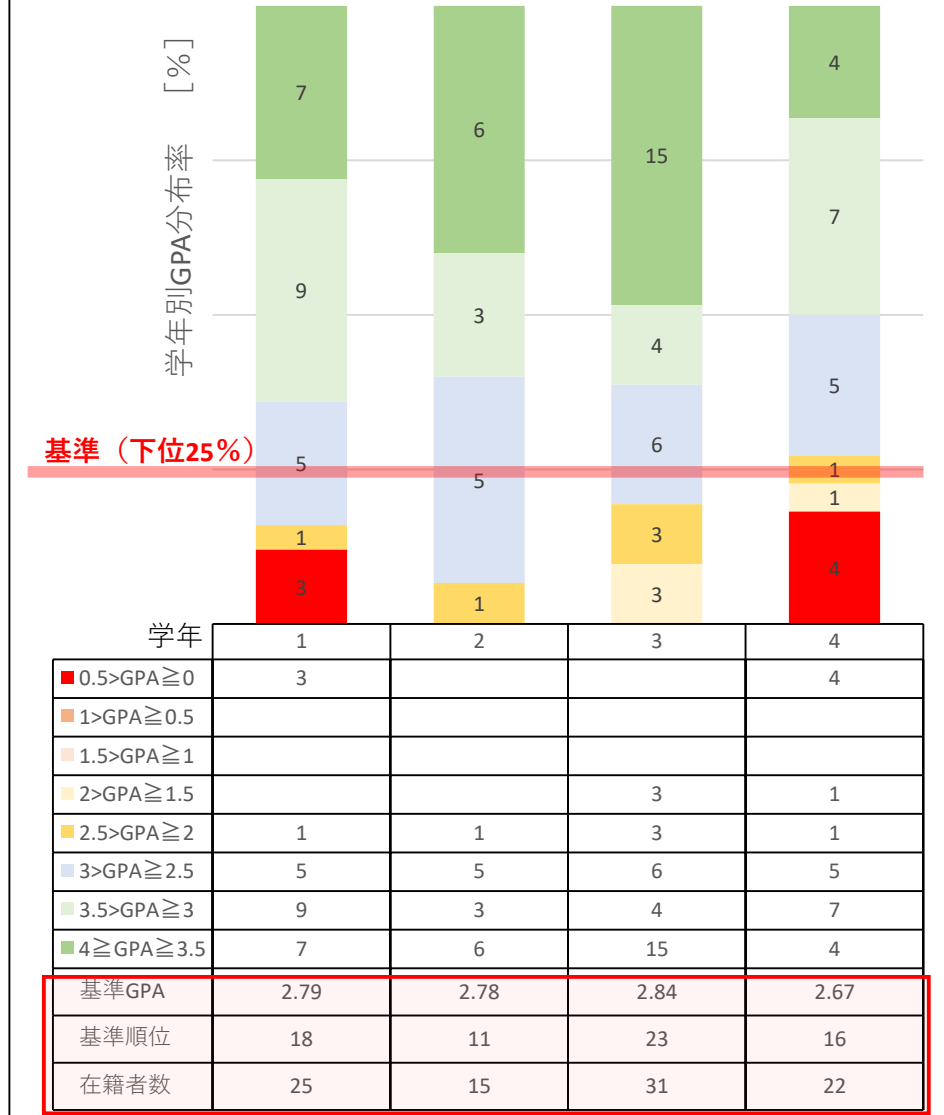
基準とは、下位25%の順位およびGPAの境界値

2022年5月1日現在の在籍生（秋卒・退学等含、留学中の学生除く）

薬学科 GPA分布



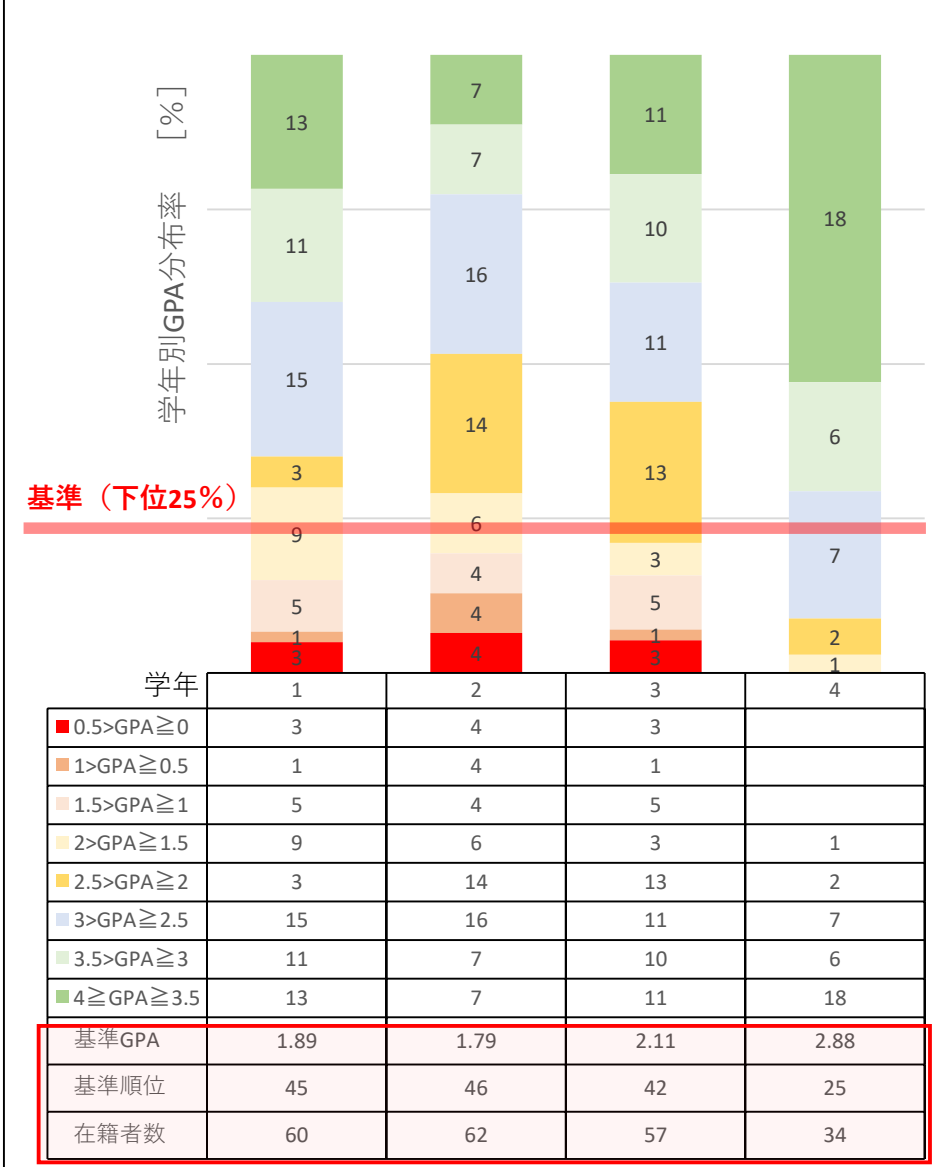
動物生命薬科学科 GPA分布



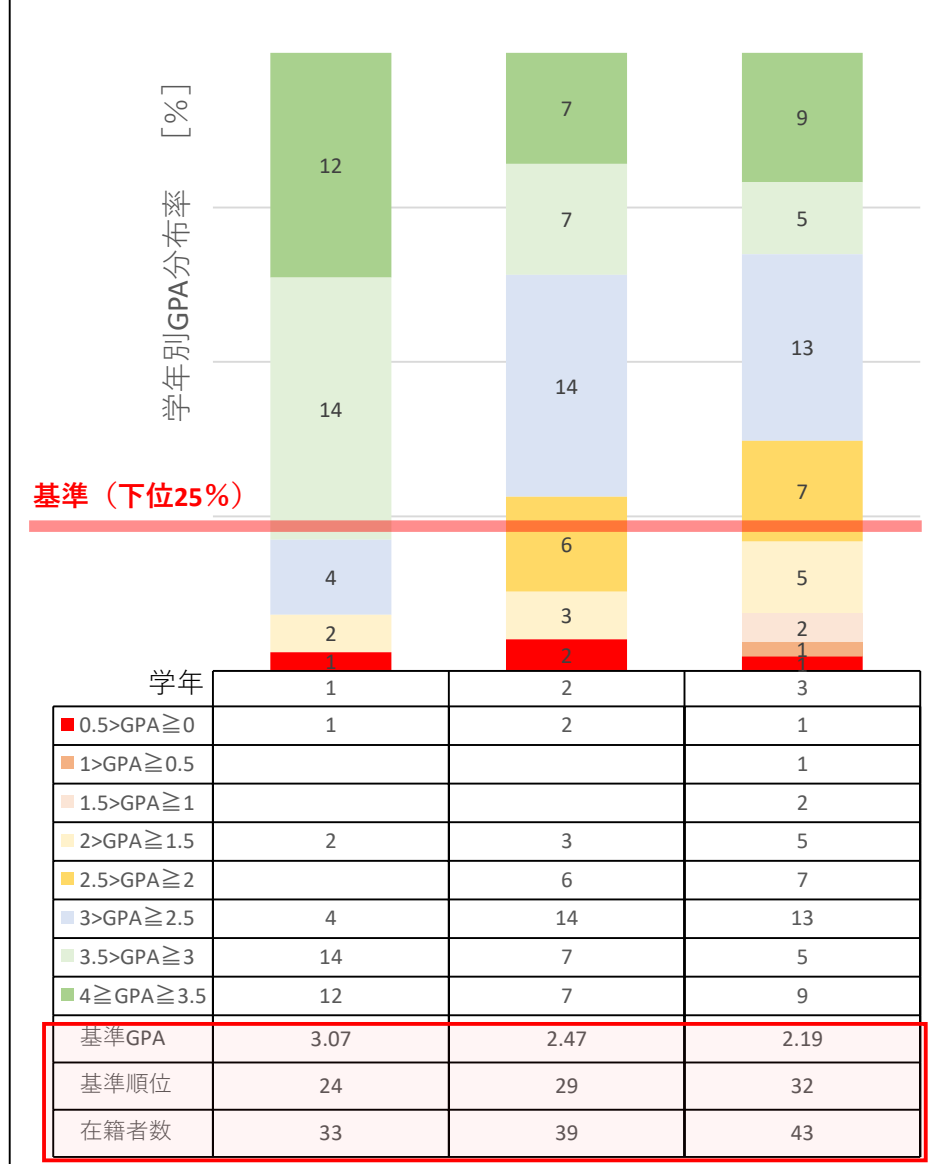
基準とは、下位25%の順位およびGPAの境界値

2022年5月1日現在の在籍生（秋卒・退学等含、留学中の学生除く）

生命医科学科 GPA分布



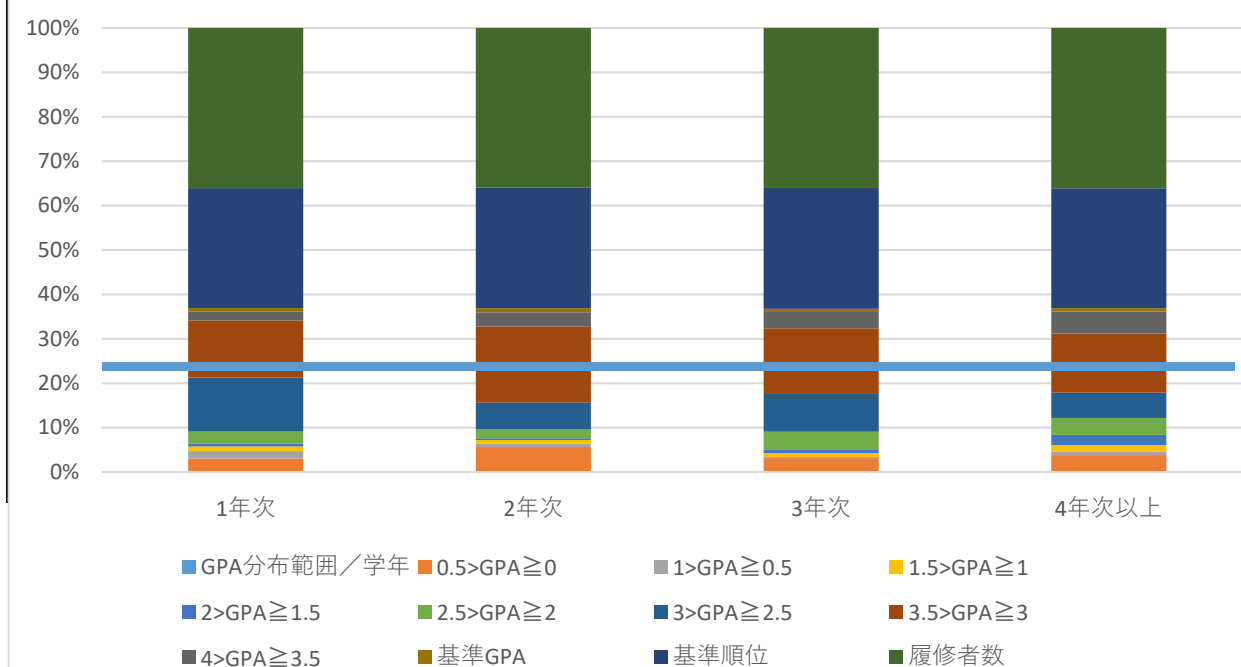
臨床心理学科 GPA分布



基準とは、下位25%の順位およびGPAの境界値

2022年5月1日現在の在籍生（秋卒・退学等含、留学中の学生除く）

通信教育部 GPA分布グラフ



GPA分布範囲/学年	1年次	2年次	3年次	4年次以上
0.5>GPA \geq 0	9	14	11	10
1>GPA \geq 0.5	5	2	1	2
1.5>GPA \geq 1	3	2	3	4
2>GPA \geq 1.5	2	1	3	6
2.5>GPA \geq 2	8	5	14	10
3>GPA \geq 2.5	36	15	30	15
3.5>GPA \geq 3	38	43	52	35
4>GPA \geq 3.5	6	8	13	13
基準GPA	2.47	2.29	2.46	2.03
基準順位	80	68	96	71
履修者数	107	90	127	95